

Concerto

for

Marimba and Wind Orchestra

Emmanuel Séjourné

arr. Jordan Gudefin

I

Tempo souple ♩ = 63

Marimba basse

Piccolo

Flûte 1

Flûte 2

Hautbois 1
2

Cor anglais

Clarinette en Mi bémol

Clarinette en Si bémol 1

Clarinette en Si bémol 2
3

Clarinette Alto

Clarinette Basse

Saxophone Alto

Saxophone Ténor

Saxophone Baryton

Basson 1
2

Cor en Fa 1
2

Cor en Fa 3
4

Trompette en Si bémol 1

Trompette en Si bémol 2
3

Trombone 1

Trombone 2
3

Baryton 1
2

Tuba

Contrebasse

Timbales

Glockenspiel

Cymbales
Triangle
Tam Tam

Bass Drum

Sample

♩ = 112 or more (120) if possible, rythmique, énergique

Marimba basse

Piccolo

Flûte 1

Flûte 2

Hautbois¹/₂

Cor anglais

Clarinette en Mi bémol

Clarinette en Si bémol 1

Clarinette en Si bémol 2₃

Clarinette Alto

Clarinette Basse

Saxophone Alto

Saxophone Ténor

Saxophone Baryton

Basson¹/₂

Cor en Fa¹/₂

Cor en Fa³/₄

Trompette en Si bémol 1

Trompette en Si bémol 2₃

Trombone 1

Trombone 2₃

Baryton¹/₂

Tuba

Contrebasse

Timbales

Glockenspiel

Xylophone

Castagnettes

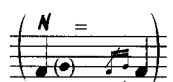
Tambourin

Cymbales

Snare Drum (2 players)

Bass Drum

Sample



molto allargando

poco ritenuto

8va

Mba. B.

Picc.

Fl. 1

Fl. 2

Hb. 1
2

Cor. an.

Cl. Mib

Cl. Sib 1

Cl. Sib 2
3

Cl. A.

Cl. B.

Sx. A.

Sx. T.

Sx. B.

Bsn. 1
2

Cor. 1
2

Cor. 3
4

Tpt. Sib 1

Tpt. Sib 2
3

Tbn. 1

Tbn. 2
3

Bar. 1
2

Tuba

Cb.

Timb.

Glk.

Xyl.

Cast.

Tamb.

Cymb. S.D.

B.D.

Sample